



"BETER EEN 'GOEIE BUUR' DAN EEN VERRE VRIEND"



Onderzoeksvraag

"Hoe kunnen gemengde woonvormen bijdragen aan de stimulering van sociale cohesie binnen studentenhuizen en de sociale mobiliteit van jongeren afkomstig uit zorgtrajecten?"



AANLEIDING

Een toenemende taakstelling van statushouders en de extramuralisering van de zorg hebben geleid tot een groeiende interesse in gemengd wonen projecten. Het inzetten van een sociale mix kan ervoor zorgen dat bewoners van elkaar kunnen leren en zich aan elkaar kunnen optrekken. Het enkel naast elkaar plaatsen van verschillende groepen mensen is echter niet altijd genoeg voor het stimuleren van sociale interactie tussen deze mensen. Het project 'Goeie Buur' zou hieraan een bijdrage kunnen leveren om deze interactie wel tot stand te laten komen.

BEVINDINGEN



1| SOCIALE INCLUSIE

Het participeren, integreren en onderdeel zijn van een studentenhuus.

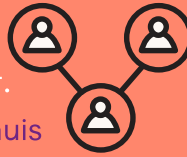
Jongeren worden op verschillende manieren betrokken binnenshuis, zowel fysiek als digitaal. Een gemeenschappelijk doel onder bewoners kan helpen bij het stimuleren van inclusie.

"We gingen dan allemaal klussen zeg maar. Iedereen kreeg toen de sleutel die dag, want alle appartementen waren nog helemaal kaal en dan ga je verven, wat over is lenen en elkaar helpen met laminaat leggen." (Jongere 6, 20-04-21)

2| SOCIAAL KAPITAAL

Het hebben van een sociaal vangnet. Sociaal kapitaal kan vooral binnenshuis uitgebreid worden wanneer hier vanuit jongere ook behoefte naar is.

"Je merkt dat mensen bezorgd worden of zeggen van 'we zullen hem even appen waar die is. Je bent een soort familie met elkaar en dat merk je ook wel aan hoe je met elkaar omgaat." (Goeie Buur 2, 13-04-21)



3| SOCIALE MOBILITEIT

Zich in de mogelijkheid bevinden stappen te zetten op de sociale ladder.

Het hebben van een positief rolmodel kan jongeren in staat stellen hun horizon te verbreden en hiermee stappen te zetten op de sociale ladder.

"Daar waren meer mensen uit mijn cultuur die houden zich niet bezig met politiek bijvoorbeeld. Hier heb ik veel geleerd over wat politiek is, over stemmen bijvoorbeeld." (Jongere 2, 08-04-21)



BELEMMERINGEN SOCIALE COHESIE

- Grootte van een project, een te groot project kan ervoor zorgen dat bewoners in de anonimiteit terecht komen
- Corona!

FACILITERENDE FACTOREN SOCIALE COHESIE

- Communicatie over het project naar bewoners
- Selectie & Matching van studenten en jongeren
- Duidelijk aanspreekpunt voor bewoners
- Fysieke nabijheid
- Het ontwerpen van ontmoeting binnen gebouwen

AANBEVELINGEN

1| FYSIEKE NABIJHEID

Laat jongeren en hun goeie buur ook daadwerkelijk burens zijn voor stimulering van sociale interactie.

2| COMMUNICATIE

Huisgenoten goed inlichten over het project zodat er meer begrip ontstaat. Dit kan uitsluiting voorkomen.

3| SELECTIE & MATCHING

Selectie van overige huisgenoten naast goeie buur. Betrek de jongeren in het matching proces.

4| BEHEER

Zorg voor een direct aanspreekpunt zodat problemen direct opgelost kunnen worden. Onderzoek de mogelijkheden tot het betrekken van een zorgpartij bij het beheer van een pand. Zij weten meer over de achtergrond van de jongeren.

5| COMMUNITY BUILDING

Behoeftes onder bewoners onderzoeken.

